

ガレージライフ! #2

ガレージ、それは全てのバイク乗りが憧れる自分だけの城。
時間をかけてピカピカに仕上がった愛車をゆっくり眺める。
そんな贅沢な時間は、ガレージライフでしか味わえない。

photo : Kosuge Jun(Office NANDY)
Oki Hidetaka(Office Main Jet)・Murakami Shohei
text : TANSHACLUB



外観は、ほぼ元々の納屋の状態のままですが、不便な部分にはできるだけ目立たないように補修とリペアが施されている

自分でできる事をやったらこうなりました
瓦屋根の古風な建物は、高塚さん宅に隣接する納屋。築年数40年以上と、歴史ある雰囲気がある。約4年前に改装、今はガレージとして生まれ変わって室内には革ジャンやブーツ、そして愛車でもあるハーレー(FXD)が整然とレイアウトされている。
「納屋を建て直して、新しくガレージを作ってもよかったです。木の温もりを残したかったんです」
元々何でも自分で作業する事の好きな高塚さんは、リフォームもほぼ自分の手で行うというから驚きだ。特に本職以外で展開する自身の革製品ブランド「DORAGON PROJECT」の製作場所である2階スペースは、上手く仕上げられている。ちなみに、高塚さんは2008年3月から募集の始まる「ジャパンガレージングクラブ・ガレージハウス久喜吉羽」のオーナー。バイクを大事にしたいという自分と同じ気持ちの人に、是非住んでもらいたいという気持ちを込めて、オーナーになったそうだ。

Garage Life by Kotsuka Fumihiko in Saitama

Garage 【高塚邸】埼玉県

構造：木造
ガレージ面積：約67m²
築年数：約40年
(リフォームしたのは約3年前)

バイクの工具だけでなく、庭いじり用の芝刈り機やシヨベル、スコップなどを吊るすスペースももちろん自作。中央にはアンティークなセンターデスクが置かれる



ガレージ内にある中二階は、道具置きとして活用。壁にはルアーメーカーで働いていた頃に集めたホーロー看板や、ハーレーの部品を利用した調度品が飾られる

木の温もりを どうしても 残したかったんです



ペットと暮らせる共同型賃貸マンションの経営を行う。元々あった納屋をガレージのベースとしてほぼ自分でリフォーム

バイクとの付き合い方をワンランク上げるには... これからは



Owner 高塚文彦 こうつかふみひこ
age.43 / ペットプランナー

高塚さんは本業のペットプランナー以外にも、オリジナルの革製品も作る職人という顔も持っている。製作は2階の作業机で行う。

高塚さんが作るオリジナル革製品の数々。量販のものよりも信頼性が高いが、納期がおそくなる場合があるそう

高塚さんの愛車、ハーレーFXDC。プリスコスタイルにカスタムしている。欲しい車体もあるそうだが、愛車は1台に絞る主義らしい

Harley-Davidson FXDC



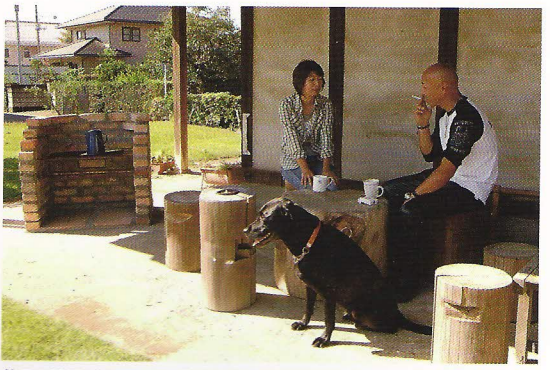
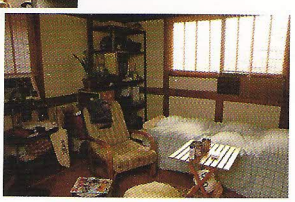
プリスコスタイルらしく跳ね上がったハンドルには、10インチライザーやメッキグリップをセット。また、キレイな車体からは、とてもコンディションの良い状態で保管されているのがわかる



ガレージ2階は高塚さんがオリジナルの革製品を製作するスペースとなっている。もちろん2階も当時のものをできるだけ残すように設計した



ガレージの奥には、しっかりした寝室も完備。多数ある革ジャンは全て高塚さんのもの。歩行的邪魔にならないようにレイアウトされているのがわかる



休日の屋下がりには、夫婦こうしてひなたぼっこができるように芝を植え、自分で製作したウッドチェアでくつろぐこともしばしば

「ジャパンガレージングクラブ」でガレージ物件を検索!

- | | | | | |
|---|--|---|--|---|
| <p>ガレージハウス久喜吉羽</p> <ul style="list-style-type: none"> ●新築 メンソットタイプガレージハウス (鉄骨造) ●2008年3月募集予定 ●総戸数: 3戸 ●アクセス: 船寄インター・船寄駅: 東北自動車道 久喜IC 約3km JR 東武伊勢崎線 久喜駅から約600m (徒歩約8分) ●所在地: 埼玉県久喜市吉羽1丁目 ●賃貸料: 97,000円/月~(予定) ●費用: 礼金1ヶ月(予定) ●保証金3ヶ月(予定) ●共益費 未定 <p>【特徴】ゆったりした駐車スペースでガレージライフを満喫・屋内ガレージ(4mx6m)車1台+バイク12台・屋外専用スペース(5mx7m)車2台駐車可・徒歩8分の久喜駅から大宮まで約20分、池袋まで約45分の快速通勤・前面道路6m、区画整理された住宅地内で、車の取り回しも安心・大規模ショッピングセンターなど生活環境も充実</p> | <p>ホビレッジ世田谷鎌田</p> <ul style="list-style-type: none"> ●新築 メンソットタイプコピーハウス (鉄骨造) ●2008年4月募集予定 ●総戸数: 4戸 ●アクセス: 船寄インター・船寄駅: 東名道 用賀IC 約1.5km 三軒茶屋 玉川IC 約4km 東急田園都市線 二子玉川駅 約2.5km / バスの10分バス停徒歩約2分・小田急線 成城学園駅 約3.5km / バスの15分バス停徒歩約2分 ●所在地: 東京都世田谷区鎌田4丁目 ●賃貸料: 160,000円~175,000円/月(予定) ●費用: 礼金1ヶ月(予定) ●共益費 未定 <p>【特徴】都内屈指の高級住宅街の一角でハイグレードなホビレッジを満喫・広々とした多目的のホビスペースはあなたのライフスタイルで自由に活用・屋内ホビスペース(6mx6.5m)・屋外専用駐車スペース 1台駐車可(他に敷地内有料駐車場あり)・2階は10畳のワンルーム。大型ユニットバスなど生活設備も充実</p> | <p>ガレージハウス入間宮寺</p> <ul style="list-style-type: none"> ●新築 メンソットタイプガレージハウス (鉄骨造) ●2008年3月募集予定 ●総戸数: 2戸 ●アクセス: 船寄インター・船寄駅: 圏央道 入間IC 約2km JR 八高線 船橋・崎戸 約3km、金子駅 約3km ●所在地: 埼玉県入間市宮寺 ●賃貸料: 90,000円/月~(予定) ●費用: 礼金1ヶ月(予定) ●保証金3ヶ月(予定) ●共益費 未定 <p>【特徴】狭山丘陵の絶景に広がるのどかな里山で悠々ガレージライフ・屋内ガレージ(4mx6m)車1台+バイク1~2台・屋外専用駐車スペース1台駐車可・都内から好アクセスで、週末別荘、ドライブ、ツーリング拠点に最適</p> <p>※中央道高井戸ICから圏央道を使って約30分
※関越線駒馬ICから圏央道を使って約30分
※近隣にはショッピングモール、ホームセンター、アウトレットなど大型商業施設が多数あり</p> | <p>バイクマンション鳥山 (計画中)</p> <p>※まだ正式決定はしていません。あくまでも予定です。計画中のプランは以下です。</p> <ul style="list-style-type: none"> ●新築 RC マンション ●2008年春完成予定 ●バイクガレージ付1Kタイプ3戸 ●専有面積 約33㎡(専用庭約12㎡) ●居室7畳・バス・トイレ・キッチン ●大型1Kタイプ 9戸 (バイクガレージは付いてません) ●専有面積 約33㎡(バルコニー約3.5㎡) ●居室11畳・バス・トイレ・キッチン ●敷地内バイクガレージ3~6戸(予定) ●1台用シャッター、カギ付タイプ ●閑静な住宅、便利な商店街の千歳鳥山、久我山2駅利用。高井戸インターまで約1kmの立地 | <p>その他計画中</p> <ul style="list-style-type: none"> ●ガレージハウスあきる野下代継 (仮称)・・・1戸 ●圏央道 あきる野IC 約1km ●ガレージハウス日野 本町 (仮称)・・・3戸 ●中央道 国立IC 約4km ●ガレージハウス稲城 東長沼 (仮称)・・・6戸 ●中央道 稲城IC 約2km ●東名道 川崎IC 約5km ●ガレージハウス八王子 みなみ野 (仮称)・・・2戸 ●中央道 八王子IC 約5km ●ガレージハウス三郷 鹿野 (仮称)・・・1戸 ●外環道 三郷南IC 約1km ●ガレージハウス大和 鶴間 (仮称)・・・3戸 ●東名道 横浜町田IC 約5km |
|---|--|---|--|---|

1 まずはジャパンガレージングクラブに登録してみよう!
【お問い合わせ先】ジャパンガレージングクラブ ★URL <http://www.garage110.com> ★TEL 03-5348-7533
【運営】本部: 株式会社リビング百十番ドットコム Mail webmaster@garage110.com
(三和シャッター工業株式会社・林建設株式会社 共同出資会社)
事務局: 株式会社レグルス Mail g-house@regulus-inc.co.jp
設計・施工・仲介: 林建設株式会社 (東京都知事(6)53248号)

2 ジャパンガレージングクラブへのご登録によるメリット
ジャパンガレージングクラブでは、賃貸ガレージハウスの事前情報のお知らせおよび下記内容のサービスを行わせていただきます。
(1) ジャパンガレージングクラブが企画する賃貸ガレージングハウスについて一般告知(賃貸情報誌等)前にお知らせいたします。
(2) 一般のお客様より優先してご予約受付をさせていただきます。

※なお、登録によって費用が発生する場合がございます。事務局: 株式会社レグルス Mail g-house@regulus-inc.co.jp



Information